

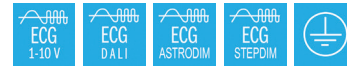
ARMATURA STRADALE A LED



Standard

Corpo Vetro

A richiesta



ALASKA



TOP: 0.10 MQ
LATERALE: 0.042 MQ

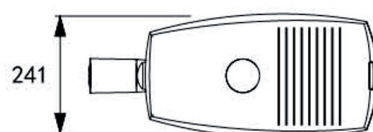
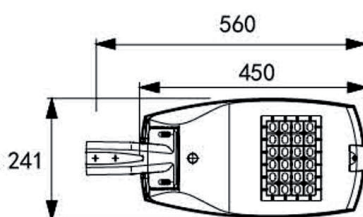
VANTAGGI CON I LED

Manutenzione estremamente ridotta
L80 a Tj 25°C > 100.000 ore
Indice di resa cromatica CRI (Ra) > 75

OPTIONAL A RICHIESTA

- Valvola anticondensa
- Gruppo Led con alimentazione a 12V o 24V per pannelli fotovoltaici
- T colore 3000K - 5600K
- Classe I
- Alimentatore a range di voltaggio esteso
- KIT per protezione da sovratensione fino a 8 - 10 - 20KV
- Sensore NTC di protezione da sovratemperatura
- Colorazioni fuori standard
- Cover dissipatore
- Sensore crepuscolare

DIMENSIONI IN MM



NORME

CEI/EN 60598-1: Apparecchi di illuminazione.
CEI/EN 60598-2-3: Apparecchi per illuminazione stradale;
CEI EN 62471: Sicurezza fotobiologica conforme al gruppo di rischio **ESENTE RGO**;
CEI EN 62031: Moduli LED per illuminazioni generali
2014/30/CE: Compatibilità elettromagnetica degli apparecchi di illuminazione;
UNI 10819: Requisiti per la limitazione della dispersione verso l'alto del flusso luminoso
Conforme alle varie leggi Regionali.

CARATTERISTICHE MECCANICHE

Corpo a doppio guscio in pressofusione di alluminio con elevate doti di leggerezza.
Verniciato mediante polveri epossidiche previa fosfocromatazione del grezzo resistente alla corrosione e agli agenti atmosferici.
Diffusore in vetro piano temperato spessore 4mm
Guarnizione al silicone perimetrale al corpo.
Viteria e minuteria esterna in acciaio Inox.
Verniciatura a polveri epossidiche essiccate al forno a 180° previo trattamento di fosfocromatazione del grezzo. Colore grigio RAL 7016

CARATTERISTICHE ELETTRICHE

Alimentatore elettronico a corrente costante.
Alimentazione a 220/240V - 50/60Hz
Sistema a 6 / 12 **LED singoli chip** con potenza in funzione del n° dei LED e della corrente di pilotaggio; lenti secondarie in PMMA ad altissima trasparenza dedicate con distribuzione del flusso luminoso di tipo **stradale** o a richiesta di tipo **ciclopeditoneale**. Con più di 20 possibili configurazioni fotometriche.
Sezionatore automatico
T colore disponibile 4000K (standard)
Esecuzione standard **Classe II**.

CAMPO D'IMPIEGO

Armatura stradale adatta per illuminare, strade principali e secondarie, parchi, aree residenziali, piste ciclabili, piazze, parcheggi, aree pedonali...

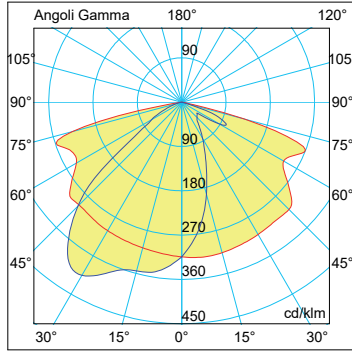
A RICHIESTA

Su richiesta vari sistemi di dimmerazione e controllo nelle ore di poco afflusso di persone o nelle ore notturne con:

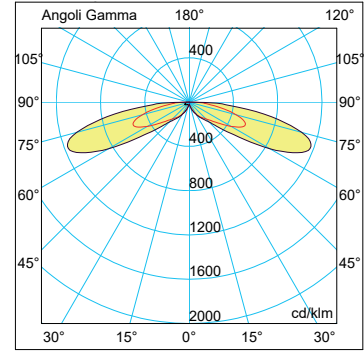
- alimentatore elettronico dimmerabile 1-10V
- alimentatore elettronico dimmerabile DALI
- alimentatore elettronico dimmerabile programmato con orari prestabiliti (STEPDIM-ASTRODIM)

Possibilità di regolazione del flusso luminoso mediante modulo per telegestione ad onde convogliate o wifi (Nema socket o Antenna)

FOTOMETRIE OTTICA STRADALE



OTTICA CICLOPEDONALE



PARTICOLARI



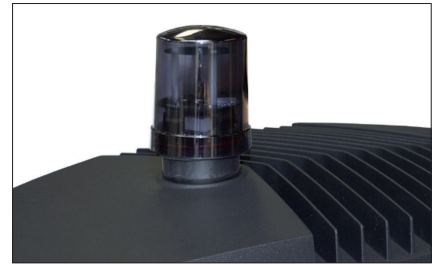
Attacco laterale per pali con Ø 48-60mm



Attacco testapalo per pali con Ø 48-60mm



Alette di dissipazione del calore



Nema Socket

LED SINGLECHIP

Articolo	ALASKA_12 LED - 3V					ALASKA_12 LED - 6V				
Q.tà LED (n°)	12 LED SINGLECHIP					24 LED SINGLECHIP				
Ottica	Stradale - Ciclopedonale					Stradale - Ciclopedonale				
Corrente (mA)	350	450	500	600	700	350	450	500	600	700
Potenza nom. (W)	12	15,5	17	21	24,5	24	30,5	34,5	41,5	49
Flusso nom. (Lm)	1891	2369	2598	3039	3458	3783	4738	5197	6079	6917
T colore (K)	4000					4000				
CRI (Ra)	> 75					> 75				
L80 a Tj 25°C (h)	> 100.000					> 100.000				
T° funzionamento (TA)	-20°C / +55°C					-20°C / +55°C				

LED MULTICHIP

Articolo	ALASKA_4 LED MC					ALASKA_6 LED MC					ALASKA_8 LED MC				
Q.tà LED (n°)	4 LED MULTICHIP					6 LED MULTICHIP					8 LED MULTICHIP				
Ottica	Stradale					Stradale					Stradale				
Corrente (mA)	350	450	500	600	700	350	450	500	600	700	350	450	500	600	700
Potenza nom. (W)	16	20,8	23,2	28,8	33,6	24	30	35	45,5	50,5	32	41,6	46,4	57,6	67,2
Flusso nom. (Lm)	2772	3482	3826	4494	5136	4158	5220	5736	6738	7704	5544	6964	7652	8988	10272
T colore (K)	4000					4000					4000				
CRI (Ra)	> 75					> 75					> 75				
L80 a Tj 25°C (h)	> 100.000					> 100.000					> 100.000				
T° funzionamento (TA)	-20°C / +55°C					-20°C / +55°C					-20°C / +55°C				



I valori di flusso e potenza dei LED sono soggetti a continue variazioni. RC Luce si riserva di applicare all'apparecchio periodici perfezionamenti al fine di seguire la costante evoluzione della tecnologia LED.