

APPARECCHI INDUSTRIALI LED IN ACCIAIO INOX

LED



Standard



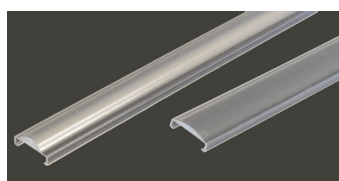
A richiesta



DELTALED



DELTALED VT (con LED a vista)

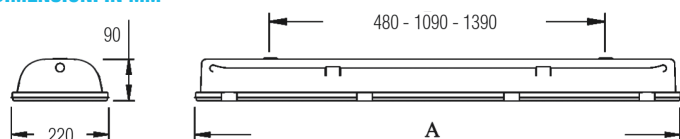


ACL 60° ACL 90°

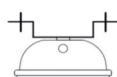


DELTALED DLS (con schermo antiabbagliamento)

DIMENSIONI IN MM

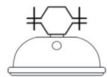


ACCESSORI SPECIALI DI FISSAGGIO IN ACCIAIO INOX



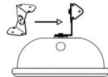
TIPO ST

staffa a soffitto



TIPO CL

collare palina



TIPO PAR

staffe pareti orientabili

OPTIONAL

DLS = diffusore lineare di copertura moduli in metacrilato satinato antiabbagliamento.

ACL = lente lineare a fascio concentrante 60° - 90°. Necessarie per altezze oltre gli otto metri o per un fascio di luce più concentrante.

Articolo	Optica		LED nominale (W)	Potenza dissipata (W)	T colore (K)	Flusso (lm)	Corrente (mA)	Dim. mm (A)
	VT	DLS						
DELTALED-BM7	•	•	1x10,5W	11,6W	4000	1750	450	700
DELTALED-BM13	•	•	1x18,4W	20,4W	4000	3160	400	1310
DELTALED-BM13	•	•	1x21W	23,3W	4000	3500	450	1310
DELTALED-BM13	•	•	1x36,8W	40,8W	4000	6320	400	1310
DELTALED-BM13	•	•	1x42W	46,6W	4000	7000	450	1310
DELTALED-BM16	•	•	1x26,2W	29W	4000	4370	450	1610
DELTALED-BM16	•	•	1x29,5W	32,7W	4000	4770	500	1610
DELTALED-BM16	•	•	1x52,5W	58,3W	4000	8750	450	1610
DELTALED-BM16	•	•	1x59W	65,5W	4000	9530	500	1610
DELTALED-B7	•	•	2x10,5W	23,3W	4000	3500	450	700
DELTALED-B13	•	•	2x18,4W	40,8W	4000	6320	400	1310
DELTALED-B13	•	•	2x21W	46,6W	4000	7000	450	1310
DELTALED-B16	•	•	2x26,2W	58,2W	4000	8740	450	1610
DELTALED-B16	•	•	2x29,5W	65,5W	4000	9540	500	1610



I valori riferiti ai LED sono soggetti a continue variazioni. RC Luce si riserva di applicare all'apparecchio periodici perfezionamenti al fine di seguire la costante evoluzione della tecnologia LED. **NOTA: A richiesta potenze diverse non contemplate in tabella.**

Apparecchi industriali da interno ed esterno, predisposti per installazione a soffitto, a sospensione, a parete o per pali a sbraccio. Corredati di LED SMD ad altissimo rendimento luminoso.

NORME

CEI/EN 60598-1 CEI/EN 62471 CEI/EN 62031 2014/30/CE

CARATTERISTICHE MECCANICHE

Corpo realizzato in acciaio inossidabile austenitico tipo AISI 304 spessore 7/10 mm. stampato per imbutitura profonda in un unico pezzo senza saldature.

Cornice perimetrale portadiffusore in acciaio inox AISI 304 con apertura a cerniera. **Ganci** di chiusura in acciaio inox con chiusura a scatto bloccabili con viti a richiesta antivandaliche.

Guarnizione di tenuta in gomma EPDM a cellule chiuse, alloggiata in apposito canale della cornice perimetrale.

Supporto in alluminio spessore 10/10 mm. portante i moduli LED e avente anche la funzione di dissipatore termico con speciale sagomatura per il recupero e l'indirizzo del flusso luminoso dei LED oltre i 120° di apertura.

Diffusore in vetro trasparente temperato (spessore 5 mm.).

Schermo per moduli LED in policarbonato satinato antiabbagliamento (sicurezza fotobiologica) (DLS).

Pressacavo PG 13,5 in poliammide IP68.

CARATTERISTICHE ELETTRICHE

Gruppo ottico con LED SMD ad altissima efficienza con quantità in funzione della potenza, assemblati su speciale supporto di alluminio ad alta dissipazione termica.

Indice di resa cromatica CRI > 80

Tolleranza di colore minima Mac Adam 3

T colore 4000K (a richiesta altre T di colore disponibile)

T°ambiente da -30°C a +45°C

Cablaggio elettronico EEI A2 a corrente costante

Alimentazione 230V 50/60Hz - **Fattore di potenza** > 0,95

A RICHIESTA

- Gruppo di emergenza autonomia 1h/3h
- Lente lineare a fascio stretto 60° o 90° per altezze da 7 mt a 12 mt.
- LED con temperature di colore diverse
- Alimentatore dimmerabile dali
- Colori a RAL
- Diffusore in vetro trasparente stratificato o in policarbonato (consigliati in ambienti con prodotti alimentari, lavorazioni di carne e in ambienti con grande afflusso di pubblico).

TIPOLOGIE:

DELTA LED VT = con vetro temperato trasparente.

DELTA LED DLS = con vetro temperato trasparente e schermi interni di copertura in policarbonato satinato antiabbagliamento.

FOTOMETRIA

