

# CORPI ILLUMINANTI CON TECNOLOGIA A LED PER INTERNI con schermo in policarbonato

LED

CE

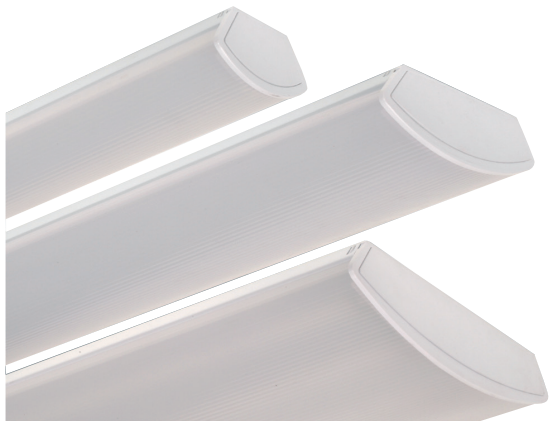


Standard

A richiesta



## RIALTOLED



**Apparecchi da interni** a LED per montaggio a soffitto, a parete o a sospensione predisposti per montaggio anche in fila continua. Apparecchi di altezza molto contenuta, con diffusore tutta luce di nuovo design con forma arrotondata.

### NORME

**CEI/EN 60598-1:** Apparecchi di illuminazione.

**CEI/EN 60598-2-1:** Apparecchi fissi di uso generale.

**CEI/EN 62471:** Sicurezza fotobiologica conforme al gruppo di rischio ESENTE RGO

**CEI/EN 62031:** Moduli LED per illuminazioni generali

**2014/30/CE** Compatibilità elettromagnetica degli apparecchi di illuminazione

### CARATTERISTICHE MECCANICHE

**Corpo** in lamiera di acciaio verniciata con polveri epossipoliestere di colore bianco.

**Diffusore** in policarbonato autoestinguente V2 stabilizzato agli UV con speciale rigatura trasversale con l'intento di irrobustire il diffusore e di creare dei prismi trasversali che aumentano la diffusione della luce limitando notevolmente l'abbagliamento sul piano di lavoro.

**Testate** di chiusura in policarbonato autoestinguente.

Predisposte per montaggio in fila continua e corredate di copertura in policarbonato per apparecchio singolo.

### CARATTERISTICHE ELETTRICHE

**Cablaggio** elettrico EEI A2 a corrente costante

**Alimentazione** 230V 50/60Hz

**Fattore di potenza** > 0,95

**Gruppo ottico** con LED SMD ad altissima efficienza con quantità in funzione della potenza, assemblati su speciali supporti di alluminio ad alta dissipazione termica.

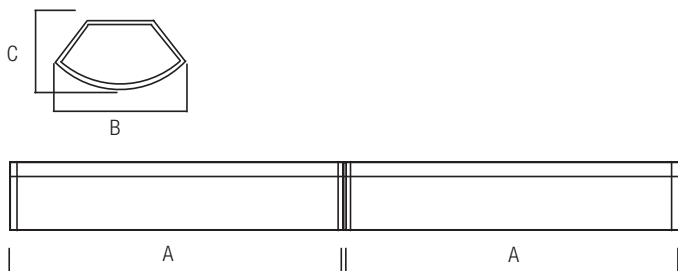
**Indice di Resa Cromatica** CRI >80

**Tolleranza di colore minima** MacAdam3

**T colore** 4000K (a richiesta altre T di colore disponibili)

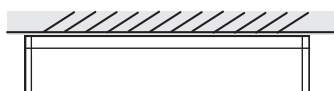
**T°ambiente** da -30°C a +40°C

### Configurazione fila continua

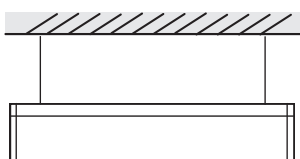


### MONTAGGIO

#### A soffitto



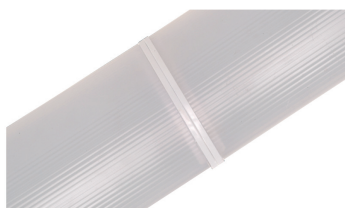
#### A sospensione



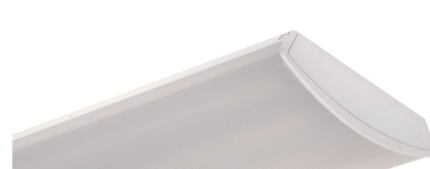
#### A parete



### Particolare testata per fila continua



### Vista montaggio fila continua



## Particolare KIT sospensione



## A RICHIESTA

- Alimentatori elettronici dimmerabili
- Fusibile di protezione
- Complessi di emergenza autonomia 1h/3h
- Recuperatori di flusso in alluminio
- Sospensioni con cavetti in acciaio
- Led con temperatura di colore 3000 K o altro a richiesta

## KIT SOSPENSIONE



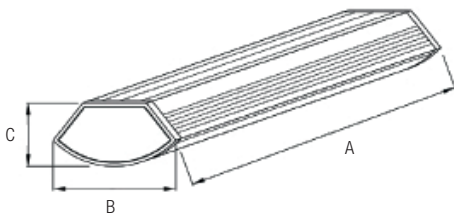
Cod. sospensione  
*SUS 1.35 C0/003*

Articolo	LED SMD (W)	Potenza dissipata (W)	Flusso (lm)	CRI (Ra)	Corrente pilotaggio (mA)	T colore (K)	Dimensioni in mm		
							(A)	(B)	(C)
RIALTOLED	1x8W	8,8W	1410	>80	350	4000	580	120	70
RIALTOLED	1x10,5W	11,6W	1750	>80	450	4000	580	120	70
RIALTOLED	2x8W	17,8W	2820	>80	350	4000	580	180	70
RIALTOLED	2x10,5W	23,3W	3500	>80	450	4000	580	180	70
RIALTOLED	1x18,4W	20,4W	3160	>80	400	4000	1190	120	70
RIALTOLED	1x21W	23,3W	3500	>80	450	4000	1190	120	70
RIALTOLED	2x18,4W	40,8W	6320	>80	400	4000	1190	180	70
RIALTOLED	2x21W	46,6W	7000	>80	450	4000	1190	180	70
RIALTOLED	2x24,6W	54,6W	9000	>80	275	4000	1190	180	70
RIALTOLED	1x26,2W	29W	4370	>80	450	4000	1490	120	70
RIALTOLED	1x29,5W	32,7W	4770	>80	500	4000	1490	120	70
RIALTOLED	1x52,5W	58,3W	8750	>80	450	4000	1490	180	70
RIALTOLED	2x26,2W	58,2W	8740	>80	450	4000	1490	180	70
RIALTOLED	2x29,5W	65,5W	9540	>80	500	4000	1490	180	70
RIALTOLED	3x10,5W	35W	5250	>80	450	4000	580	300	70
RIALTOLED	4x8W	35,5W	5640	>80	350	4000	580	300	70
RIALTOLED	4x10,5W	46,6W	7000	>80	450	4000	580	300	70

I valori riferiti ai LED sono soggetti a continue variazioni. RC Luce si riserva di applicare all'apparecchio periodici perfezionamenti al fine di seguire la costante evoluzione della tecnologia a LED. **NOTA: Su richiesta potenze e flussi non conteplati nella tabella**

## DIMENSIONI IN MM

### Modulo singolo



## FOTOMETRIA

### RIALTOLED 2 x 24,6W

