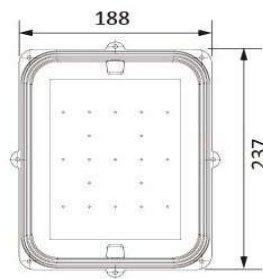
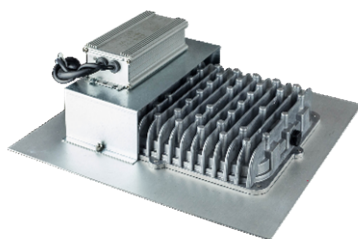


Scheda Tecnica: RC-KIT

Applicazioni: Relamping



APPARECCHI DI ILLUMINAZIONE



CARATTERISTICHE GENERALI

Sorgente luminosa:	Circuito led 6V
Temperatura di colore:	4000K/3000K (altre in opzione)
Vita utile:	L90B10 Tj85°C > 110.000h
Ottiche disponibili:	Ottica Stradale/Asimmetrica/Ciclopedonale/Attraversamento pedonale/Rotosimmetrica con lenti in PMMA multilayer
Grado di protezione:	IP66
Resistenza meccanica:	Corpo: IK08
CRI	>75
Rischio fotobiologico:	RGO gruppo esente (EN62471)
Montaggio:	Predisposizione per fissaggio su piastra
Dimensioni:	237x188x43mm
Peso:	2Kg
Imballo:	singolo in scatola di cartone

CARATTERISTICHE DI CABLAGGIO

Alimentazione:	Driver elettronico dimmerabile con possibilità di impostare la 1/2 notte virtuale Driver elettronico dimmerabile per modulo a onde convogliate Driver elettronico dimmerabile per modulo a onde radio Driver elettronico dimmerabile per modulo Nema Socket Driver elettronico Dali D4I per modulo Zhaga connettori, modulo e cappuccio escluso Driver elettronico Dali con possibilità di impostare la 1/2 notte virtuale
Classe di isolamento:	II
Tensione di alimentazione:	100/240V 50/60Hz
Fattore di potenza:	>cos Ø 0,90
Protezione da sovratensioni:	Fino a 10KV interna all'apparecchio Fino a 10KV interna al driver

CARATTERISTICHE COSTRUTTIVE

Corpo	In pressofusione di alluminio
Dissipatore	Integrato nella pressofusione di alluminio
Diffusore	In vetro piano temperato spessore 4mm
Piastra di cablaggio	In alluminio con funzione di supporto del driver e di eventuali dispositivi elettrici
Guarnizione	Siliconica
Viteria:	Acciaio inox AISI 304
Pressacavo:	In dotazione

MARCHI DI QUALITA'

Marchio CE	Presente - Dichiarazione del fabbricante
Marchio F:	Adatto per essere installato su superfici normalmente incombustibili
Norme di riferimento:	CEI EN 60598-1; CEI EN 60598-2-03.