

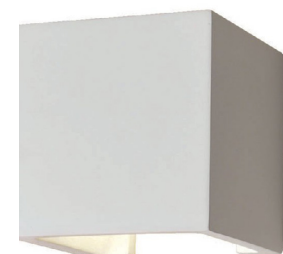
APPARECCHI LED PER INTERNI ED ESTERNI IP65 A LUCE DIRETTA / INDIRECTA



Serie di lampade per applicazioni da interni ed esterni con tecnologia led ad alto risparmio energetico



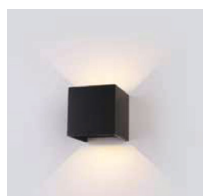
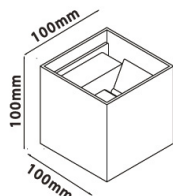
CUBELED-Q



Fascio di luce regolabile



DIMENSIONI IN MM



Appliche da parete per interni ed esterni con tecnologia LED/COB con fascio di luce regolabili tramite alette interne movibili.

NORME

- CEI/EN 60598-1:** Apparecchi di illuminazione.
- CEI/EN 60598-2-1:** Apparecchi fissi di uso generale
- CEI/EN 62471:** Sicurezza fotobiologica conforme al gruppo di rischio ESENTE RGO
- CEI/EN 62031:** Moduli LED per illuminazioni generali

CARATTERISTICHE MECCANICHE

- Corpo e alette interne** in alluminio verniciato a polveri epossidiche per esterni
- Colori disponibili** bianco, nero o grigio alluminio
- Diffusore** in vetro trasparente
- Guarnizioni** al silicone antinvecchiante
- Viteria** in acciaio inox

CARATTERISTICHE ELETTRICHE

- Cablaggio** elettronico EEI A2 a corrente costante tramite driver incorporato
- Alimentazione** 110-240V 50/60Hz - **Fattore di potenza** > 0,95
- Gruppo ottico** con 2 LED COB (1 per luce diretta e 1 per luce indiretta ad alta efficienza-120Lm/W)
- Indice di resa cromatica** CRI > 80
- Tolleranza di colore minima** MacAdam3
- T colore** 3000K-4000K
- T°ambiente** da -30°C a +40°C
- Classe energetica** **A++**

CAMPO D'IMPIEGO

Ideale per illuminare spazi commerciali e residenziali, portici, percorsi pedonali, aree verdi, indicazioni di percorso, corridoi di ospedali, alberghi, ristoranti e uffici.



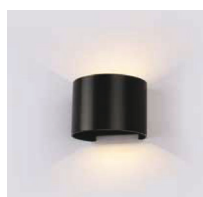
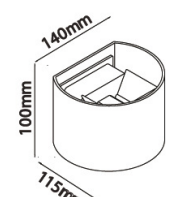
CUBELED-R



Fascio di luce regolabile



DIMENSIONI IN MM



Articolo	LED SMD (W)	Potenza assorbita (W)	Flusso (lm)	CRI (Ra)	T colore (K)
CUBELED-Q	6 W	6,6 W	660	>80	3000
CUBELED-Q	12 W	13,3 W	1100	>80	4000
CUBELED-R	6 W	6,6 W	660	>80	3000
CUBELED-R	6 W	6,6 W	720	>80	4000

I valori riferiti ai LED sono soggetti a continue variazioni. RC Luce si riserva di applicare all'apparecchio periodici perfezionamenti al fine di seguire la costante evoluzione della tecnologia LED.
NOTA: In fase di ordine specificare il colore dell'apparecchio.



Vista superiore apparecchio



FOTOMETRIA

